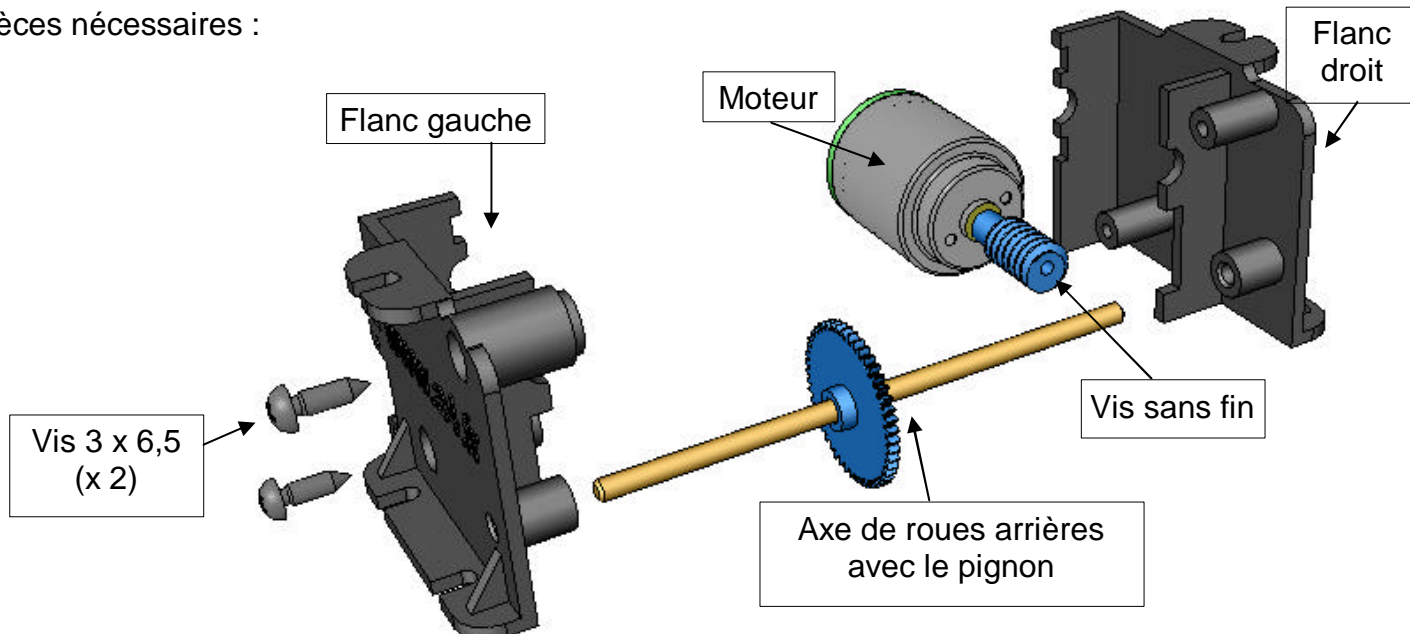
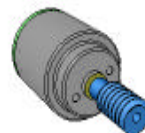


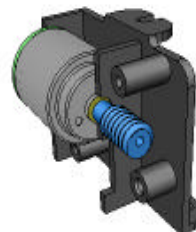
Pièces nécessaires :



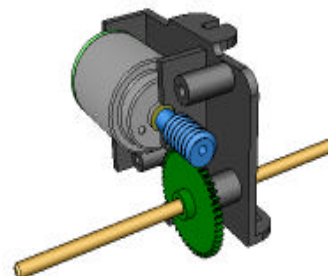
I) Assemblage de la vis sans fin sur le moteur



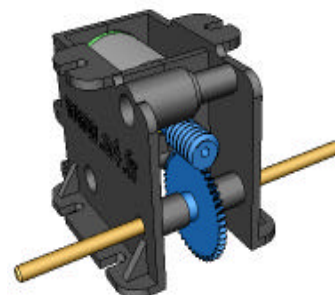
II) Positionner le moteur sur le flanc droit



III) Insérer l'ensemble « Axe de roue et pignon »



IV) Refermer le bloc moteur en plaçant le flanc gauche



V) Fixer toutes ces pièces en vissant les 2 vis

