

## FICHE CONSIGNE

### COMPETENCES A ACQUERIR

- ☐ Identifier les éléments réalisant la fonction de direction
- ☐ Comprendre le principe général de fonctionnement d'un objet simple
- ☐ Identifier les éléments réalisant la fonction liaison pivot

### MOYENS POUR Y PARVENIR

- ☐ Suivre les consignes et compléter les fiches exercices

### MATERIEL A AVOIR

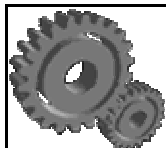
- ☐ La trotinette, les outils pour le démontage
- ☐ Un ordinateur pour visualiser la procédure de démontage

### Compétences validées

Compétence acquise	OUI	NON
Identifier les éléments réalisant la fonction de direction		
Comprendre le principe général de fonctionnement d'un objet simple		
Identifier les éléments réalisant la fonction liaison pivot		

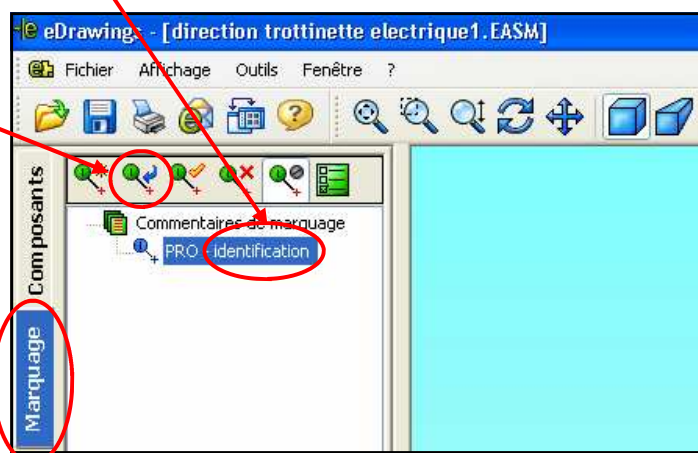
NOM :

PRENOM :



## FICHE CONSIGNES

- 1 Lance le logiciel **eDrawings**
- 2 Ouvre le fichier « **direction trottinette électrique1** »,
- 3 A l'aide des icônes de visualisation, observe la direction de la trottinette afin de comprendre sa constitution. (Tu peux cacher certaines pièces en utilisant le clic droit de la souris voir les ressources à l'adresse du site suivant : <http://www.clg-doisneau-gonesse.ac-versailles.fr/edrawings.htm>)
- 4 Tu vas maintenant procéder à l'identification des pièces constituant la direction. Pour cela, clique sur l'onglet "**Marquage**" (à gauche) puis sur **Identification**.
- 5 Clique sur l'icône **Répondre**



- 6 Positionne-toi sur la pièce à identifier, tu verras ainsi son nom apparaître.
- 7 Complète les noms des pièces en double cliquant sur la flèche correspondante.
- 8 Ajuste la taille de la police en t'aidant du site suivant : [http://www.ac-rennes.fr/pedagogie/techno/res6/edrawing/page\\_3.htm](http://www.ac-rennes.fr/pedagogie/techno/res6/edrawing/page_3.htm) Elle doit être de 36, puis valide en cliquant sur OK
- 9 **Enregistre** ton travail avec comme nom de fichier **ton nom** suivi de **direction1**.
- 10 Appelle le professeur pour qu'il contrôle ton travail.
- 11 Imprime ton travail puis quitte le logiciel.
- 12 Ouvre maintenant le fichier "**direction éclatée**" puis réalise le même travail d'identification . Tu devras utiliser l'outil de marquage « **texte avec ligne d'attache** » pour nommer chaque pièce.
- 13 **Enregistre** ton travail avec comme nom de fichier **ton nom** suivi de **direction éclatée**.
- 14 Après vérification de ton professeur, imprime ton travail.